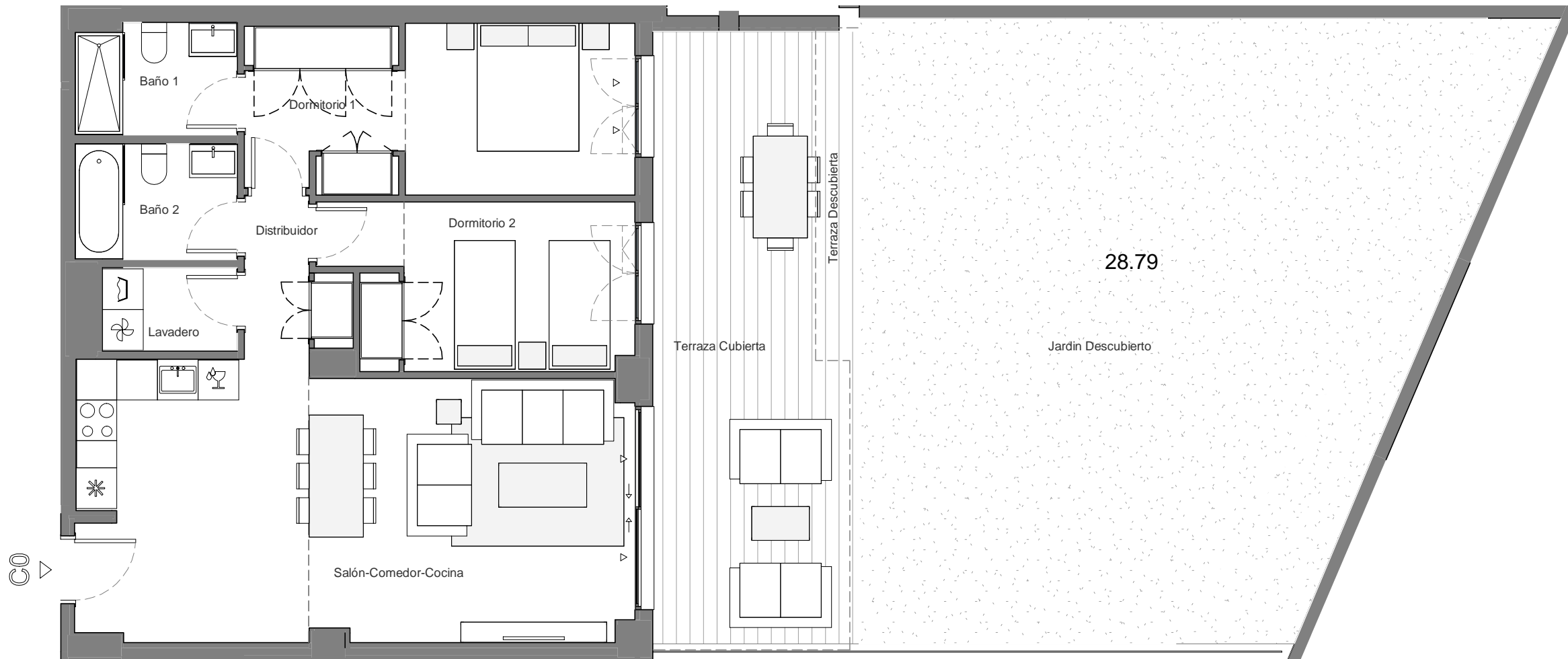


## EMPLAZAMIENTO



## CUADRO DE SUPERFICIES

ÚTILES	
Baño 1	3.87 m <sup>2</sup>
Baño 2	4.07 m <sup>2</sup>
Distribuidor	3.05 m <sup>2</sup>
Dormitorio 1	14.23 m <sup>2</sup>
Dormitorio 2	10.64 m <sup>2</sup>
Lavadero	2.46 m <sup>2</sup>
Salón-Comedor-Cocina	32.60 m <sup>2</sup>
<hr/>	
Jardín Descubierta	66.16 m <sup>2</sup>
Terraza Cubierta	23.83 m <sup>2</sup>
Terraza Descubierta	3.13 m <sup>2</sup>
<hr/>	
<b>CONSTRUIDAS</b>	
Sup. Const. Interior Incluida p.p. de ZZCC	95,02m <sup>2</sup>
Sup. Const. Exterior	107,57 m <sup>2</sup>
<hr/>	
<b>DECRETO BOJA 218/2005</b>	
Superficie útil Decreto BOJA 218/2005	78,22 m <sup>2</sup>
Superficie construida Decreto BOJA 218/2005	116,31 m <sup>2</sup>



## PORTAL 3 - PLANTA 0 - VIVIENDA C0



El presente plano de ventas, memoria de calidades constructivas, así como las infografías son meramente orientativas, no teniendo carácter contractual en cuanto a colores, texturas, vegetación, altura del vallado, y mobiliario, apertura/giros de huecos, ubicación de instalaciones o sanitarios. Asimismo, en las escaleras de bajada a la bodega o sótano, si existieren, en su caso, y de salida a patios y/o jardines, el número de peldaños, cotas de niveles de parcelas son de carácter orientativo. A tal efecto GRUPO MONARCA, S.L. se reserva la facultad de introducir aquellas modificaciones que vengan motivadas por razones técnicas, constructivas, legales, jurídicas o de suministros que sean indicadas por la Dirección Facultativa de la obra por ser necesarias o convenientes para la correcta finalización del edificio y/o que sean ordenadas por los organismos públicos competentes.



MANZANA M-7 SUP-R6 JUAN BENITEZ  
ESTEPONA, MÁLAGA