

PARCELA RF5 - HIGUERÓN
FUENGIROLA - MÁLAGA

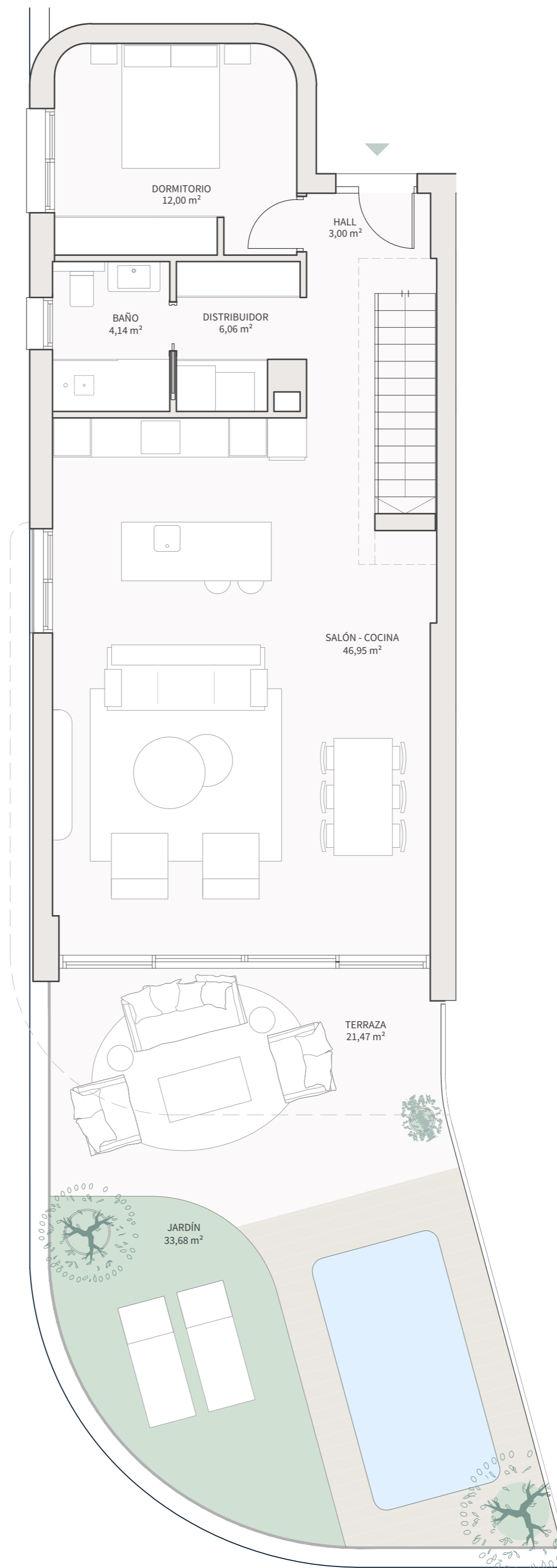
VIVIENDA A1 | PLANTA SALÓN

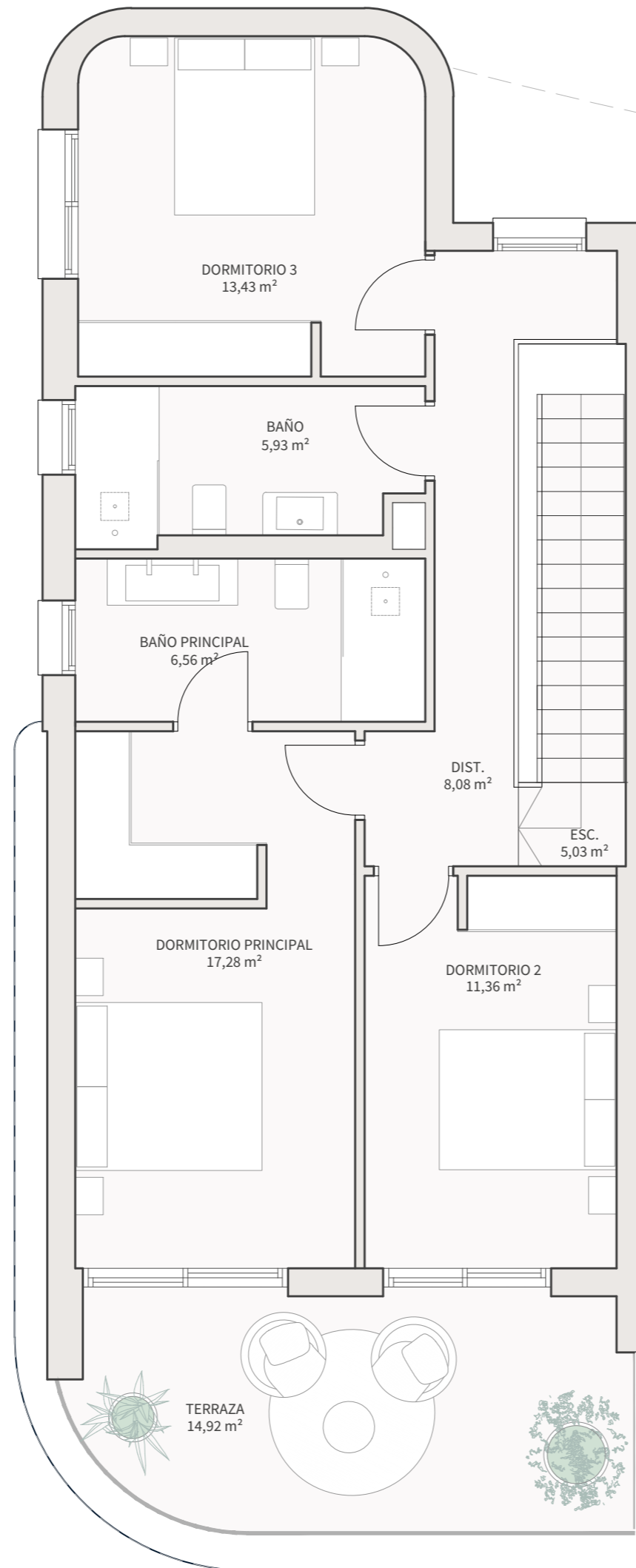
SUPERFICIES CONSTRUIDAS:

Sup. Construida interior vivienda	169,96 m ²
Sup. Construida con zonas comunes	215,52 m ²
Sup. Construida exterior	78,10 m ²
- Sup. Terrazas	40,73 m ²
- Sup. Jardín	37,37 m ²

DECRETO 218/2005:

Sup. Útil	153,80 m ²
Sup. Construida	237,07 m ²





PARCELA RF5 - HIGUERÓN
FUENGIROLA - MÁLAGA

VIVIENDA A1 | PLANTA DORMITORIOS

SUPERFICIES CONSTRUIDAS:

Sup. Construida interior vivienda	169,96 m ²
Sup. Construida con zonas comunes	215,52 m ²
Sup. Construida exterior	78,10 m ²
- Sup. Terrazas	40,73 m ²
- Sup. Jardín	37,37 m ²

DECRETO 218/2005:

Sup. Útil	153,80 m ²
Sup. Construida	237,07 m ²

