

PARCELA RF5 - HIGUERÓN
FUENGIROLA - MÁLAGA

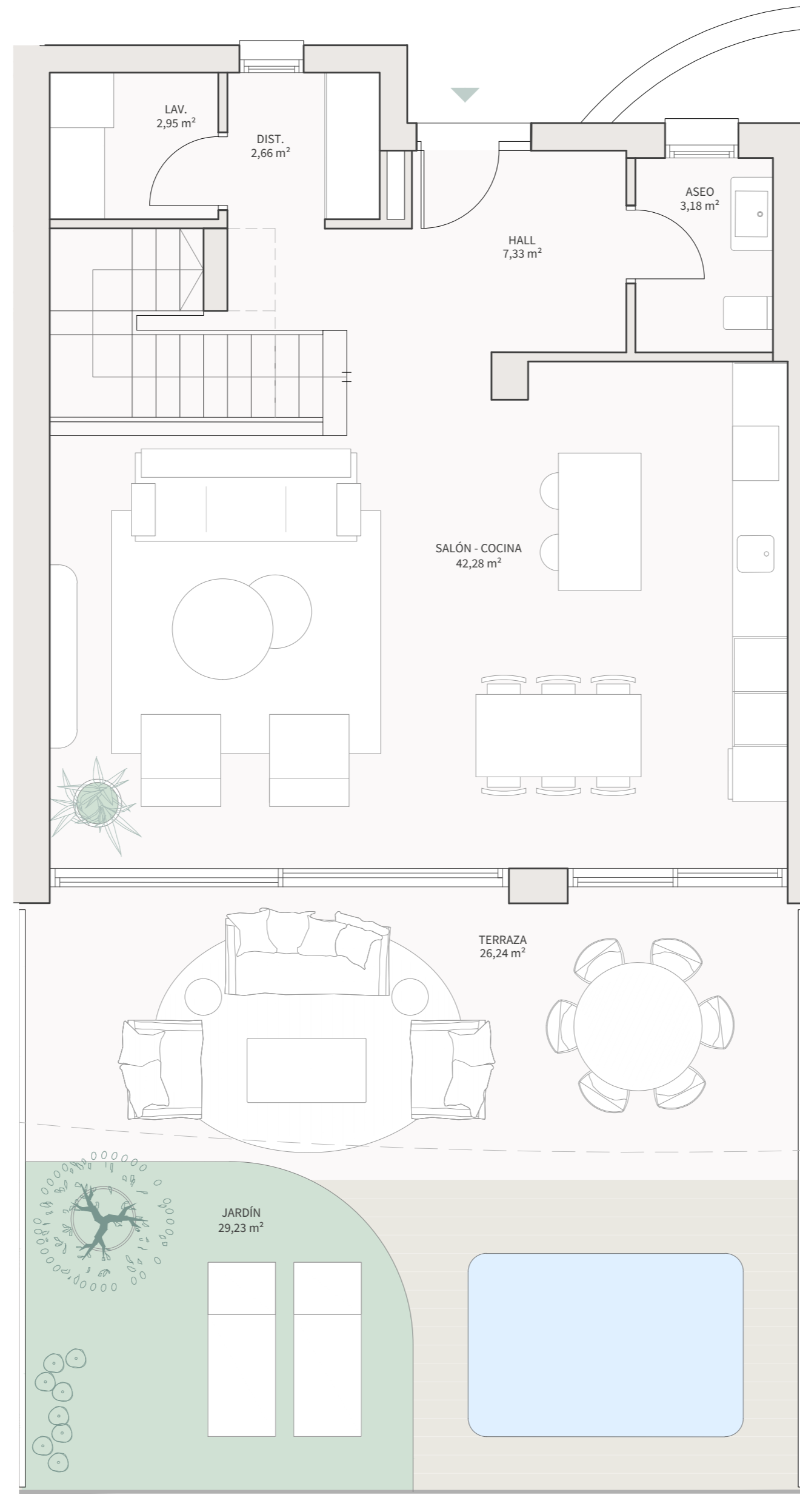
VIVIENDA A6 | PLANTA SALÓN

SUPERFICIES CONSTRUIDAS:

Sup. Construida interior vivienda	148,38 m ²
Sup. Construida con zonas comunes	188,16 m ²
Sup. Construida exterior	81,68 m ²
- Sup. Terrazas	49,66 m ²
- Sup. Jardín	32,02 m ²

DECRETO 218/2005:

Sup. Útil	130,42 m ²
Sup. Construida	206,98 m ²



PARCELA RF5 - HIGUERÓN
FUENGIROLA - MÁLAGA

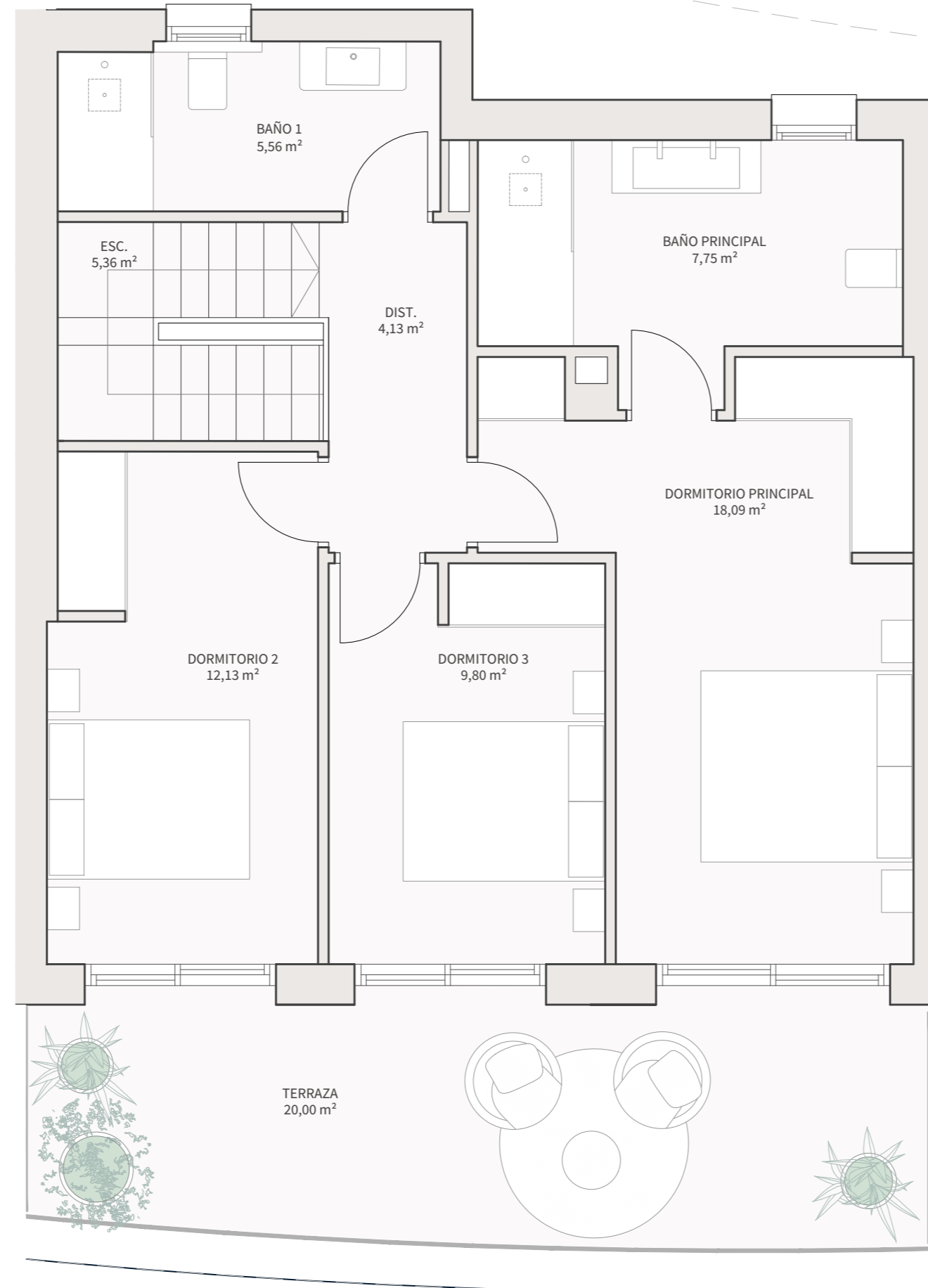
VIVIENDA A6 | PLANTA DORMITORIOS

SUPERFICIES CONSTRUIDAS:

Sup. Construida interior vivienda	148,38 m ²
Sup. Construida con zonas comunes	188,16 m ²
Sup. Construida exterior	81,68 m ²
- Sup. Terrazas	49,66 m ²
- Sup. Jardín	32,02 m ²

DECRETO 218/2005:

Sup. Útil	130,42 m ²
Sup. Construida	206,98 m ²



ESCALA GRÁFICA
0 5m