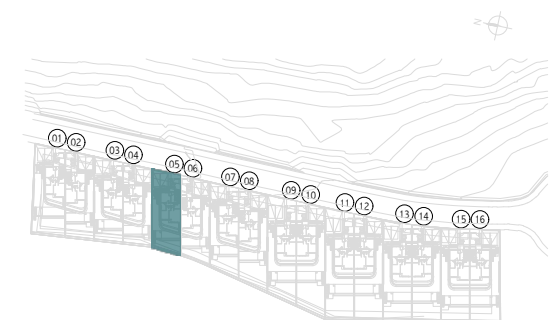




VIVIENDA 5
PLANTA PRIMERA Y SOLARIUM



Emplazamiento. Situación

SUPERFICIES CONSTRUIDAS

VIVIENDA B/R	VIVIENDA S/R	TOTAL
96,95 m ²	140,20 m ²	237,15 m ²

TERRAZA CUBIERTA	TERRAZA DESCUBIERTA	PÉRGOLA	SOLÁRIUM CUBIERTO	SOLÁRIUM DESCUBIERTO	INSTALACIONES PISCINA
35,49 m ²	43,99 m ²	7,67 m ²	24,69 m ²	60,87 m ²	8,21 m ²

SUPERFICIES ÚTILES

VIVIENDA	ÚTILES EXTERIORES Y JARDINES	INSTALACIONES PISCINA
211,96 m ²	162,96 m ²	5,10 m ²

SUPERFICIES ÚTILES SEGÚN DECRETO BOJA 218/2005

SEGÚN DECRETO	
	233,16 m ²

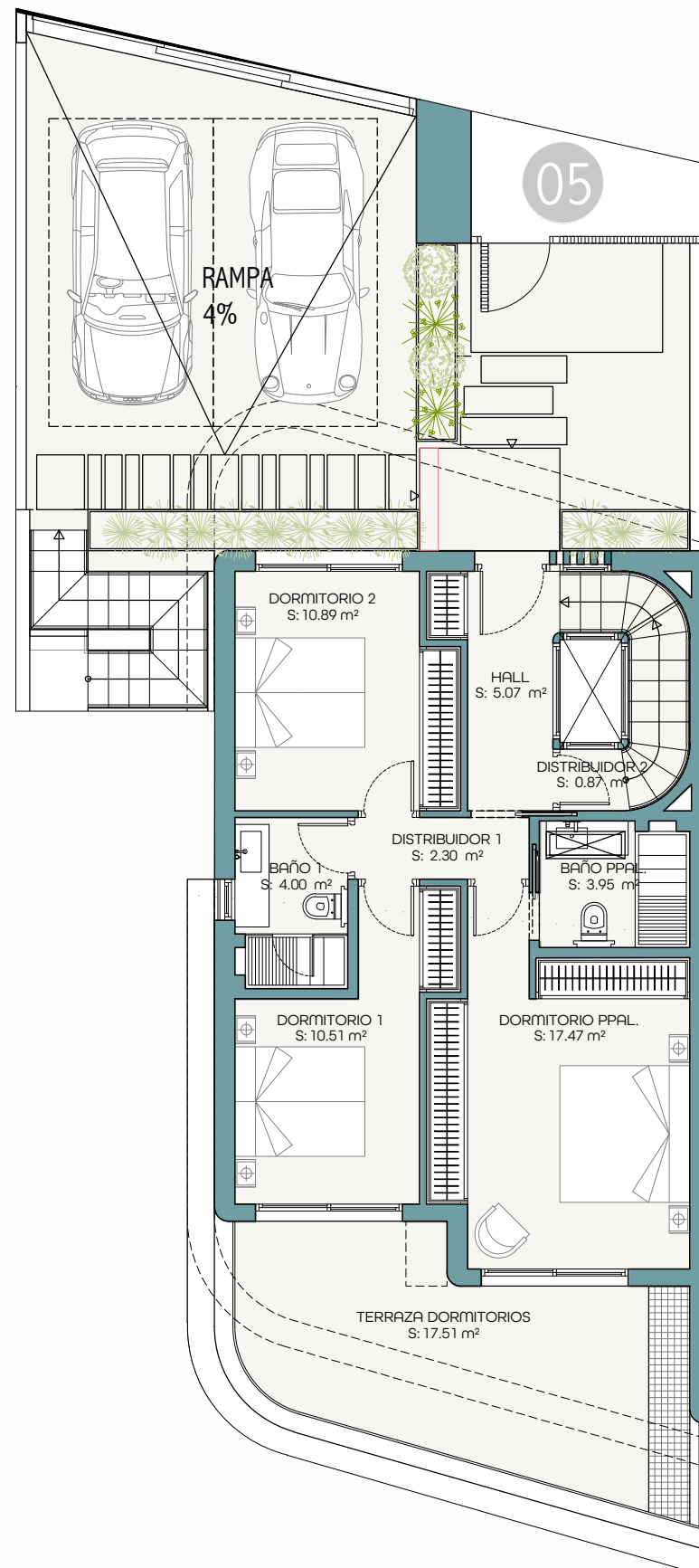
El presente documento es de carácter informativo y podrá experimentar variaciones por exigencias técnicas del proyecto.

Todo el mobiliario, incluido el de la cocina es meramente informativo. Los giros de las puertas y la distribución de aparatos sanitarios no son vinculantes.

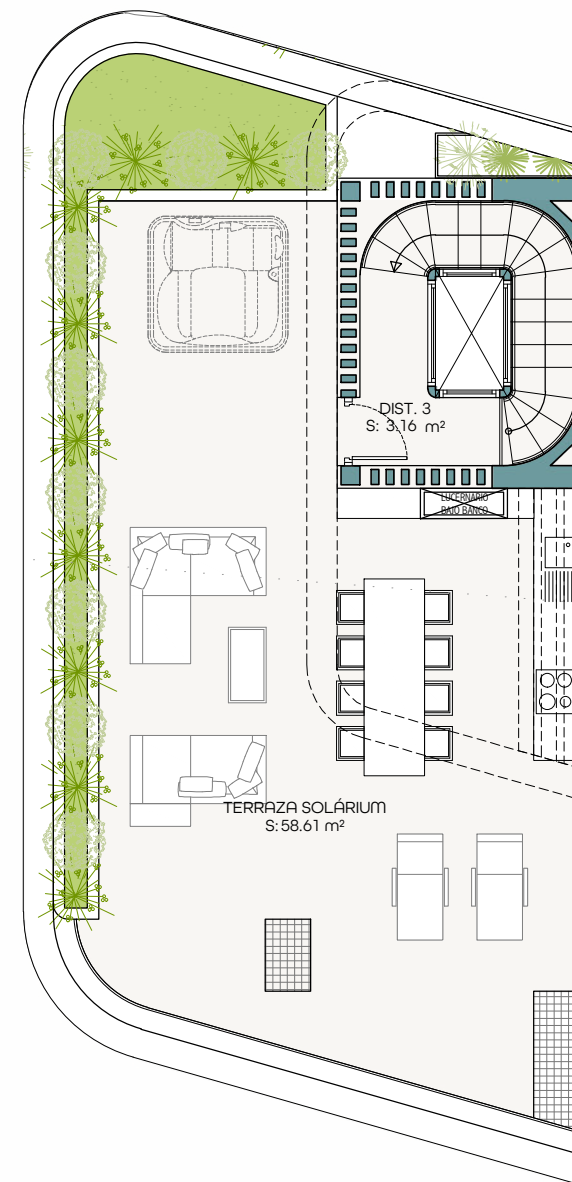
Las superficies expresadas son aproximadas, pudiendo experimentar modificaciones por razones de índole técnica en el desarrollo de la ejecución de las obras.

Las superficies indicadas a continuación están calculadas conforme al Decreto 218/2005 de información al consumidor en la compraventa y arrendamiento de viviendas de Andalucía.

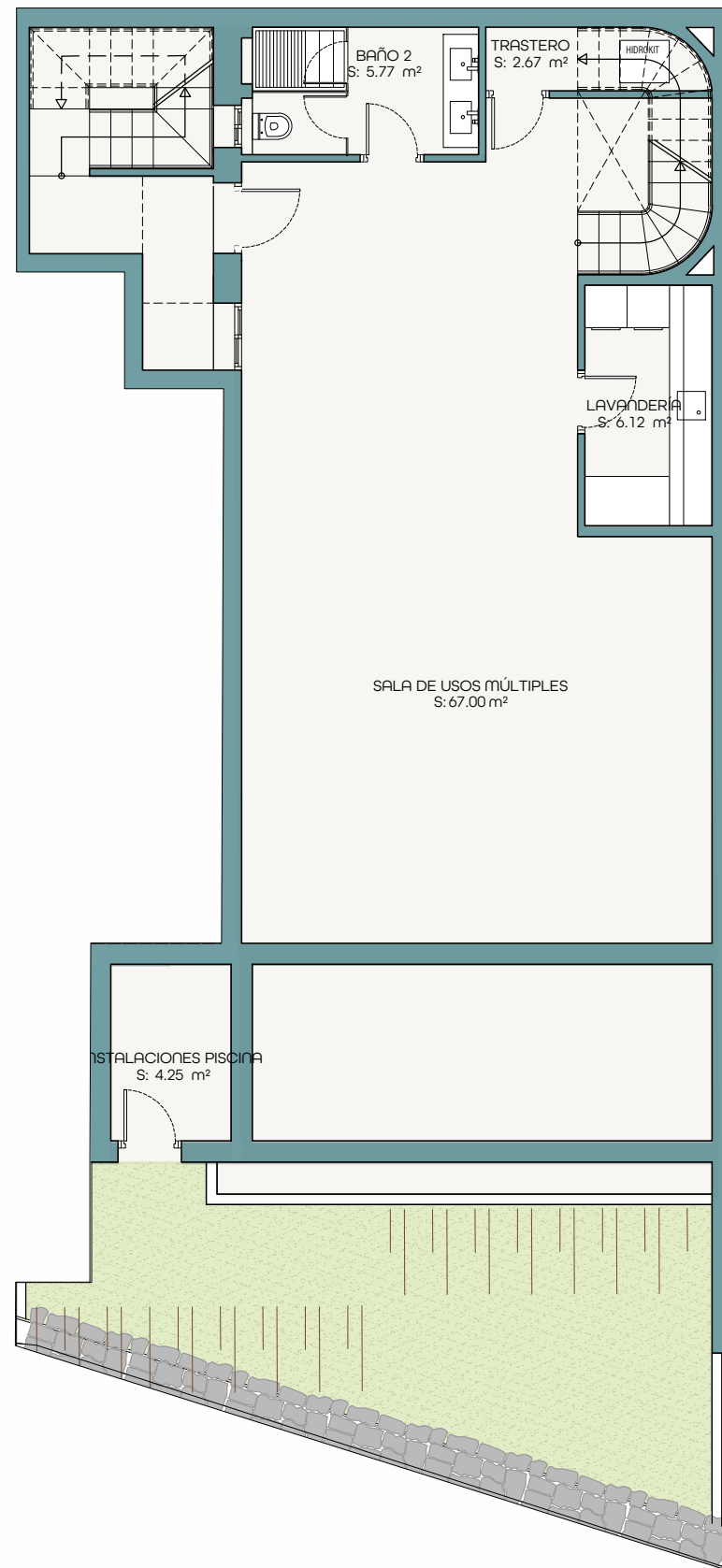
Promociona



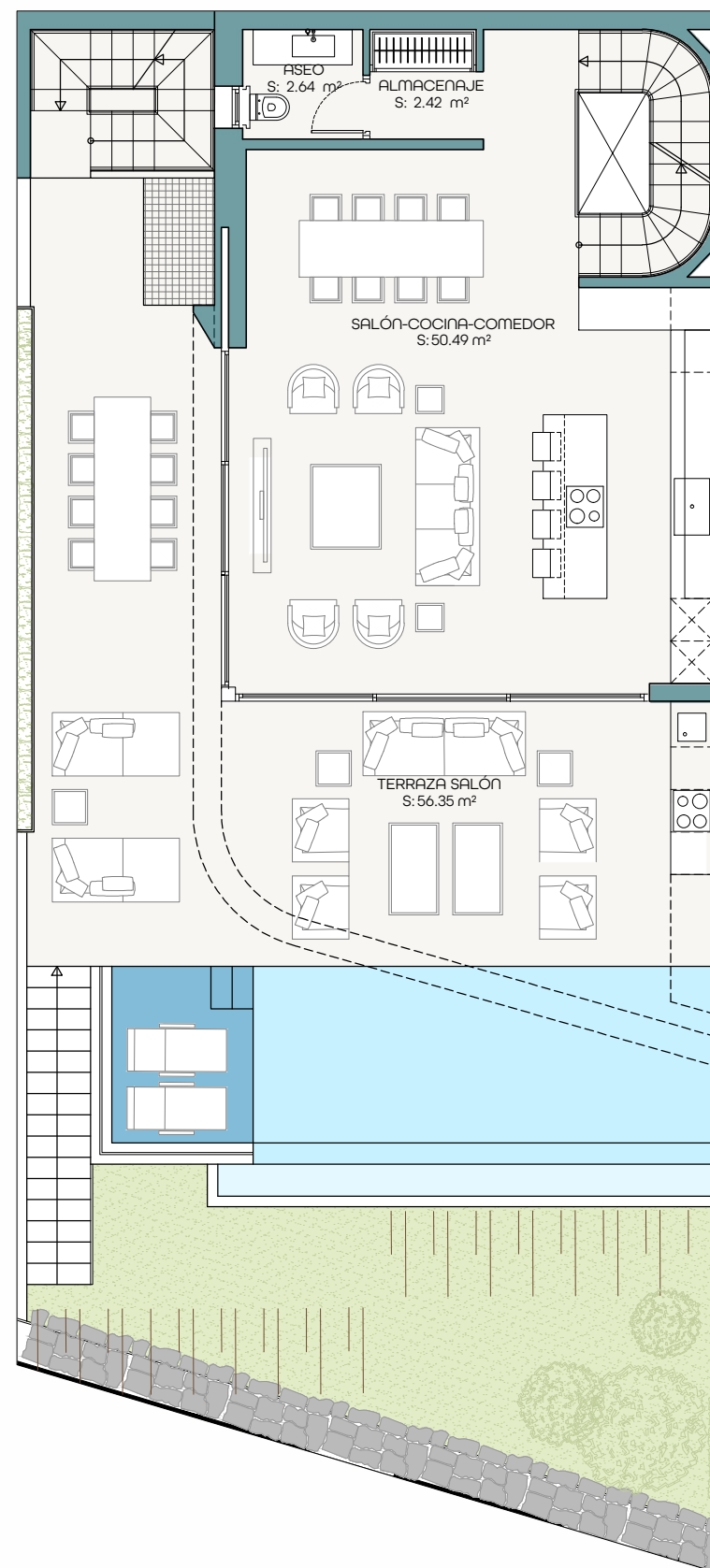
PLANTA PRIMERA



PLANTA SOLARIUM



PLANTA SÓTANO



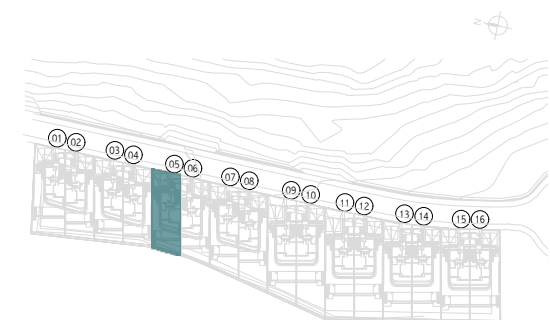
PLANTA BAJA

B E Y O N D
Homes



VIVIENDA 5

PLANTA SÓTANO Y BAJA



Emplazamiento. Situación

SUPERFICIES CONSTRUIDAS

VIVIENDA B/R	VIVIENDA S/R	TOTAL
96,95 m ²	140,20 m ²	237,15 m ²

TERRAZA CUBIERTA	TERRAZA DESCUBIERTA	PÉRGOLA	SOLÁRIUM CUBIERTO	SOLÁRIUM DESCUBIERTO	INSTALACIONES PISCINA
35,49 m ²	43,99 m ²	7,67 m ²	24,69 m ²	60,87 m ²	8,21 m ²

SUPERFICIES ÚTILES

VIVIENDA	ÚTILES EXTERIORES Y JARDINES	INSTALACIONES PISCINA
211,96 m ²	162,96 m ²	5,10 m ²

SUPERFICIES ÚTILES SEGÚN DECRETO BOJA 218/2005

SEGÚN DECRETO	TOTAL
	233,16 m ²

El presente documento es de carácter informativo y podrá experimentar variaciones por exigencias técnicas del proyecto.

Todo el mobiliario, incluido el de la cocina es meramente informativo. Los giros de las puertas y la distribución de aparatos sanitarios no son vinculantes.

Las superficies expresadas son aproximadas, pudiendo experimentar modificaciones por razones de índole técnica en el desarrollo de la ejecución de las obras.

Las superficies indicadas a continuación están calculadas conforme al Decreto 218/2005 de información al consumidor en la compraventa y arrendamiento de viviendas de Andalucía.

Promociona

