

## PORTAL 4 VIVIENDA 1º-3

### CUADRO DE SUPERFICIES

SUPERFICIE ÚTIL VIVIENDA:	67,18 m <sup>2</sup>
SUPERFICIE ÚTIL EXTERIOR:	11,18 m <sup>2</sup>
SUPERFICIE ÚTIL TOTAL:	78,14 m <sup>2</sup>

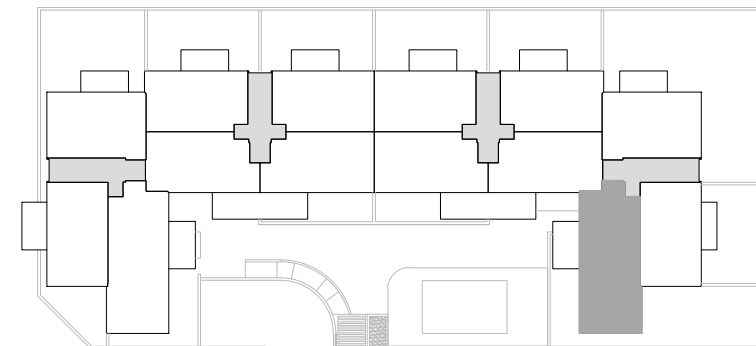
TOTAL SUPERFICIE CONSTRUIDA I/ZZCC: 97,27 m<sup>2</sup>

SUPERFICIE ÚTIL SEGÚN DECRETO 218/2005	72,55 m <sup>2</sup>
SUPERFICIE CONSTRUIDA SEGÚN DECRETO 218/2005	98,71 m <sup>2</sup>

ESCALA : 1:50 fomato A3



### SITUACIÓN DE LA VIVIENDA EN EL EDIFICIO



PROMUEVE

EQUIPO REDACTOR

