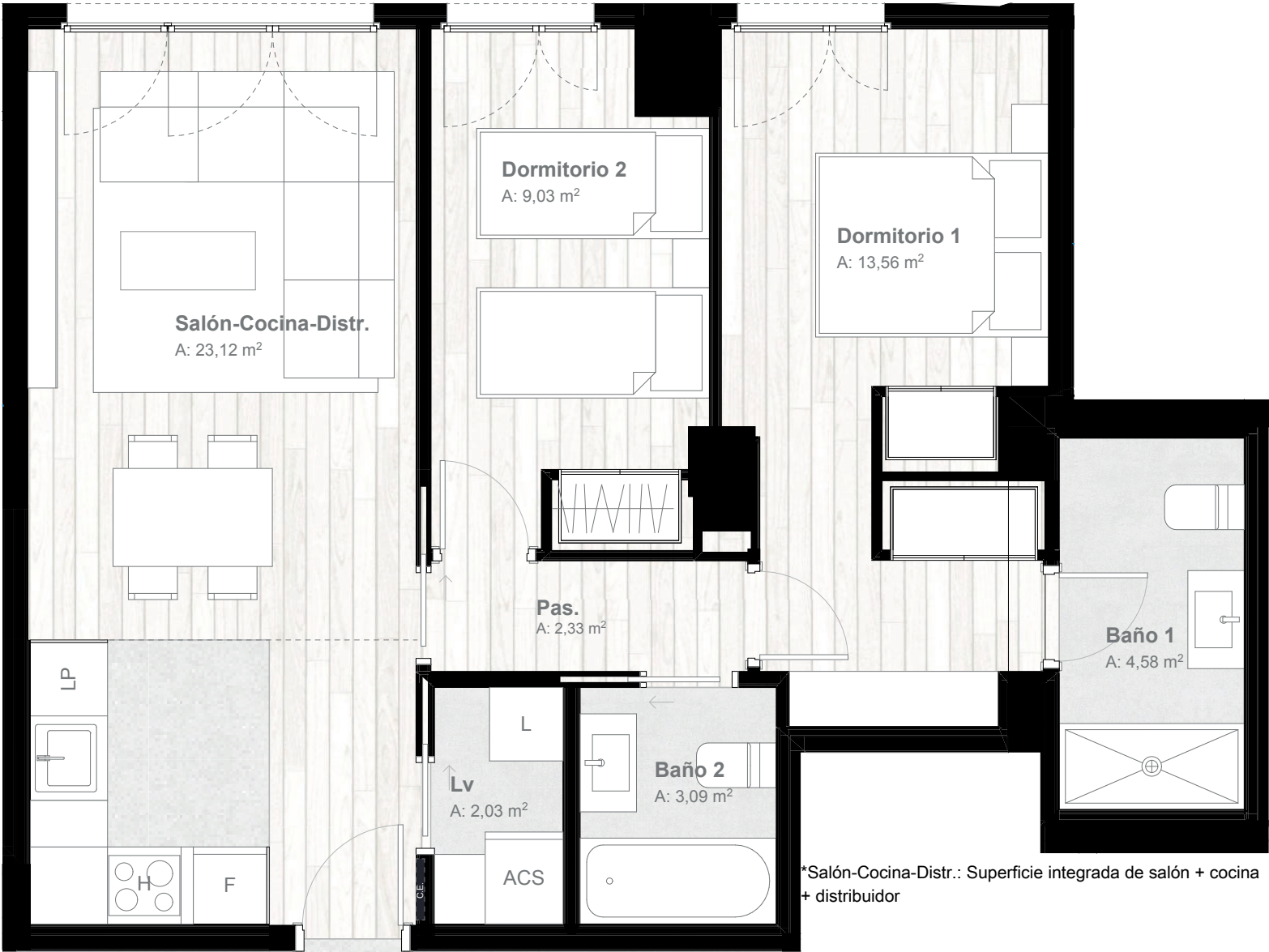
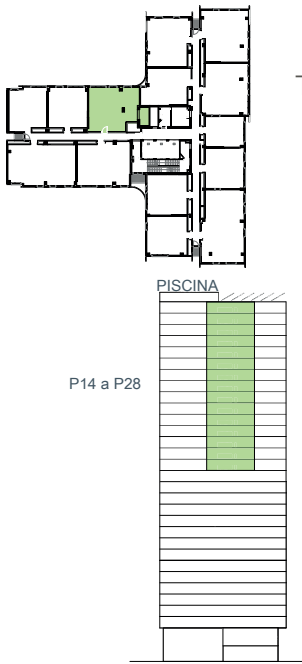


AQ Urban Sky



*Salón-Cocina-Distr.: Superficie integrada de salón + cocina + distribuidor

PARCELA RL-A del P.E.R.I. SUNC-R-R.5
"Martiricos"
Dos torres de viviendas y hotel.
Paseo de Martiricos nº 30, Málaga.



TORRE 2 NORTE
VA24
2D

SUPERFICIES	m ²
Útil interior BOJA*	57,74
Útil interior	57,74
Útil exterior (terrazza)	--
Construida (+ZZCC)**	80,87

*Superficie útil (BOJA): (...) Incluirá la mitad de la superficie del suelo de los espacios exteriores de uso privativo de la vivienda (...) hasta un máximo del 10% de la superficie útil cerrada.
**La superficie construida + ZZCC incluye la superficie construida de la vivienda, la superficie construida de la terraza cubierta y la parte proporcional de ZZCC.

Escala gráfica: 1:50



GESTIONA



COMERCIALIZA



PROMUEVE

LETONA INVESTMENTS, S.L.
Paseo de la Castellana 259D
Madrid, Madrid.

ARQUITECTO



Las superficies reflejadas en el plano son superficies útiles interiores.
Plano orientativo sujeto a modificaciones tanto por necesidades de planeamiento y edificatorias, como por requerimientos de la Administración competente, y de conformidad con la documentación complementaria oficial y las decisiones técnicas que surgieran durante el desarrollo del proyecto necesarias para la buena ejecución de las obras. Toda la información relativa al R.D. 515/89 de 21 de abril y el R.D. 1/2007 de 16 de noviembre, se encuentra a disposición del público en nuestras oficinas de ventas. Todo el mobiliario, incluido el de la cocina, es meramente informativo, sirviendo únicamente a efectos orientativos de escala y ordenación.