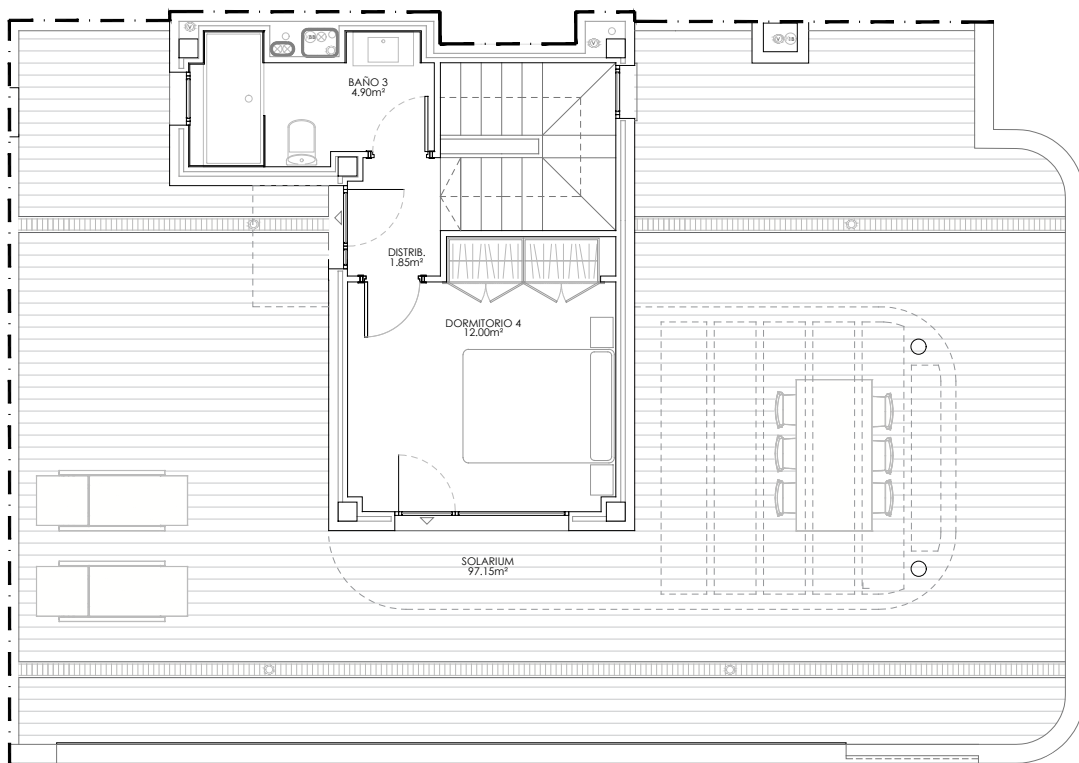
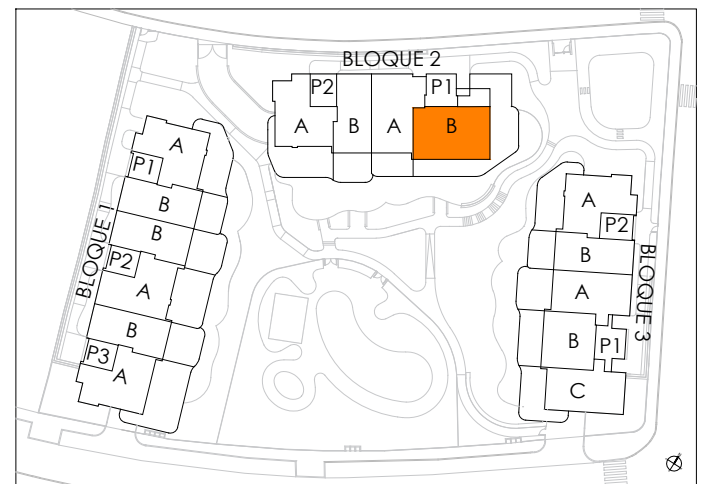




PL. PRIMERA



PL. ÁTICO



Sup. Construida Total BOJA.....	189.88m ²
Sup. Construida Cerrada Vivienda.....	146.64m ²
Sup. Construida Cerrada Vivienda con PP.ZZ.CC.....	175.22m ²
Sup. Construida Abierta (terrazza).....	217.00m ²
Sup. útil Cerrada Vivienda.....	117.55m ²
Sup. útil Abierta (Terraza).....	196.85m ²

- Planos orientativos, sujetos a modificaciones técnicas y de diseño a criterio de la dirección facultativa.
 - Disposición y dimensiones de huecos en fachadas orientativas, pueden sufrir modificaciones en la redacción del proyecto definitivo.
 - La vegetación y el mobiliario, a excepción de la cocina, que se ajustará a la descripción mencionada en la memoria de calidades, tienen carácter exclusivamente estético, no siendo en ningún caso objeto de compraventa.



RESIDENCIAL DE 38 VIVIENDAS, GARAJES, TRASTEROS Y PISCINA. PROMOCIÓN:

PLANO: ESCALA (A3): FECHA:

PARCELA G1.1
 SECTOR SURO-O3 "ARROYO DE ENMEDIO ESTE"
 ESTEPONA (MÁLAGA)

BOUTIQUE RESIDENCES
IDYLLIC

grupo
 Codelsa



BLOQUE 2
 PORTAL 1
 PL. 1ª Y ÁTICO. VIV B

1/100

05-02-2025

PROVISIONAL