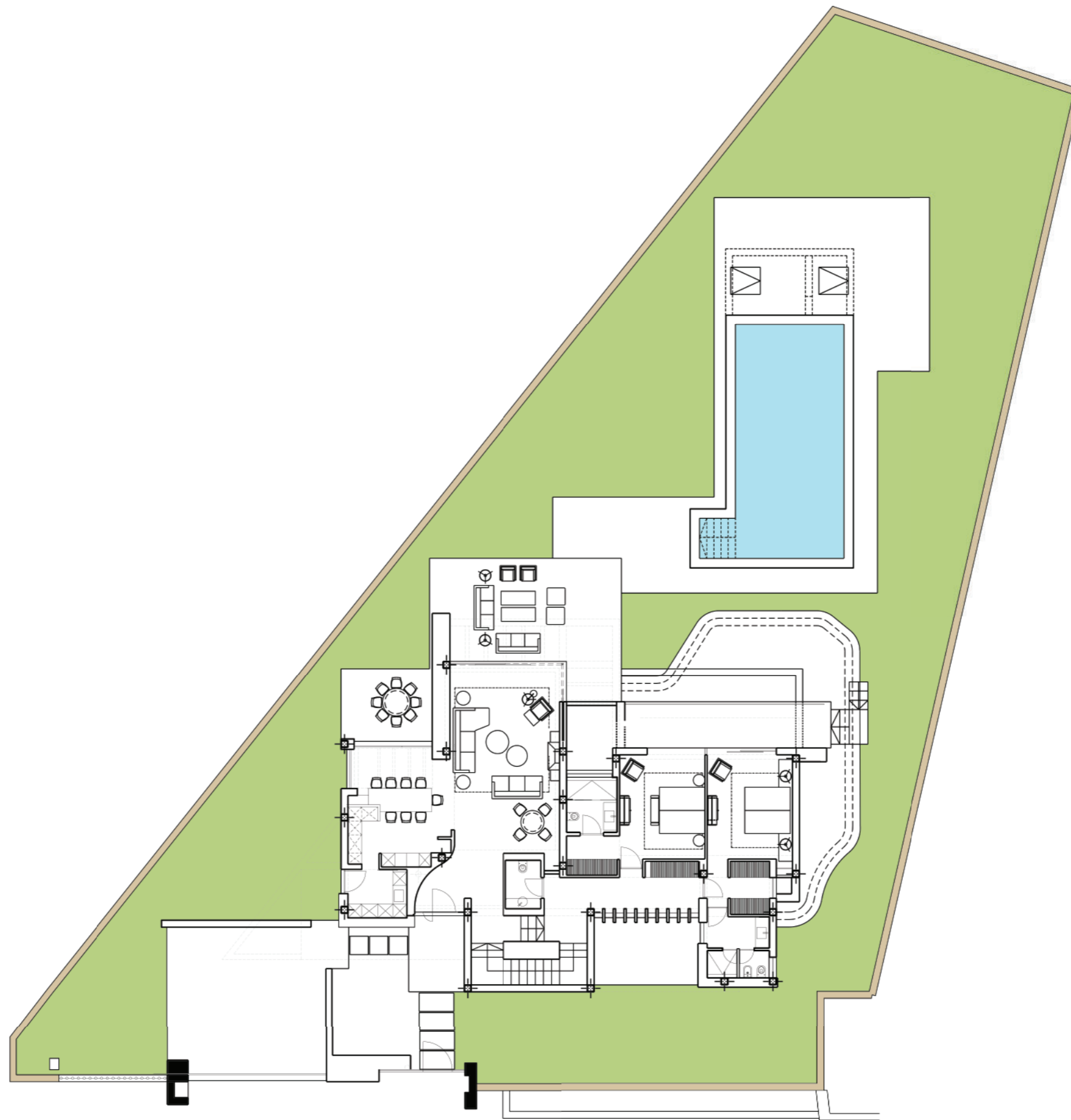


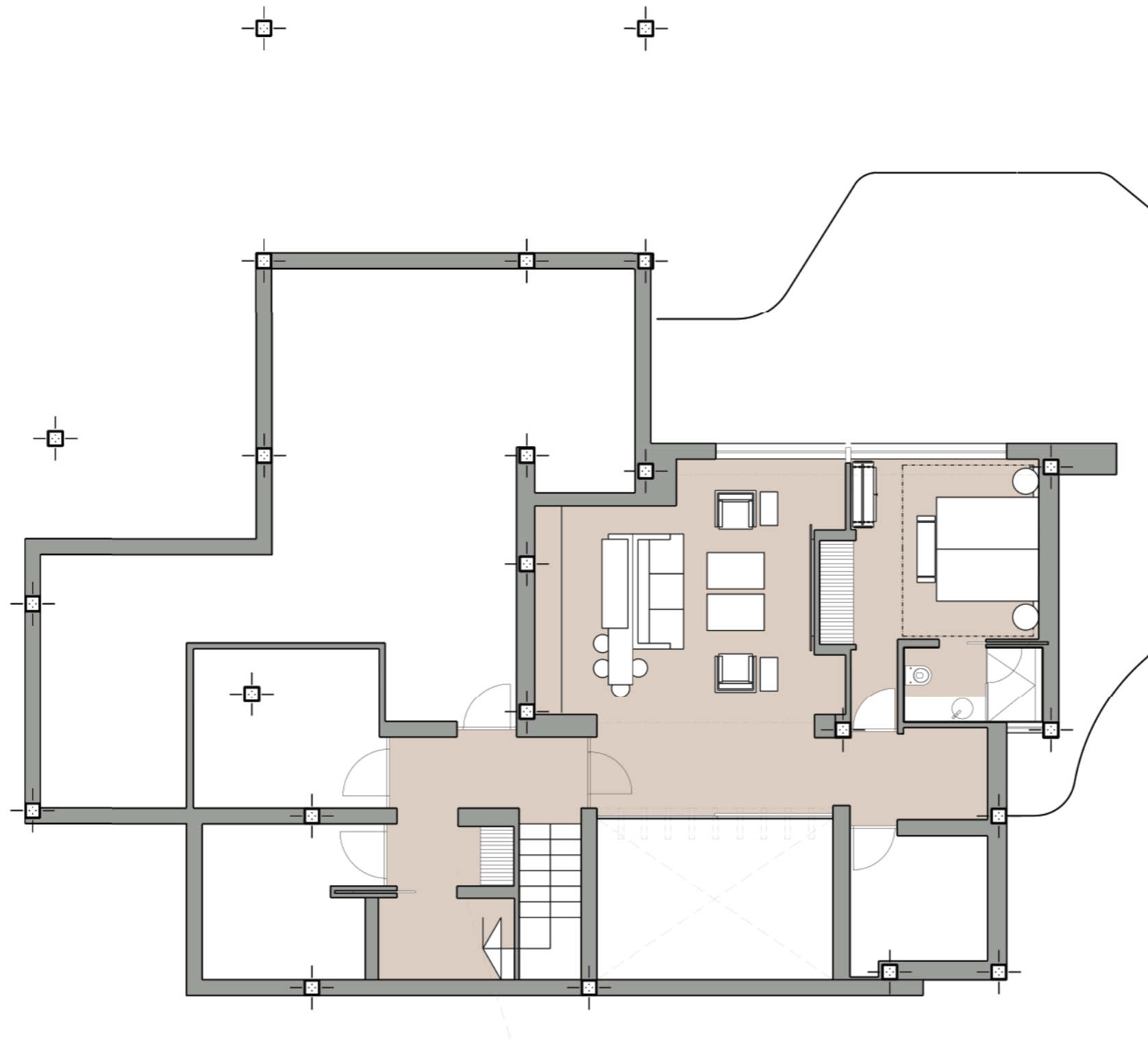


PLANOS DE VENTAS  
Urb. El Paraiso Parcela 514  
A-B-C-D-E-F-G-H e I



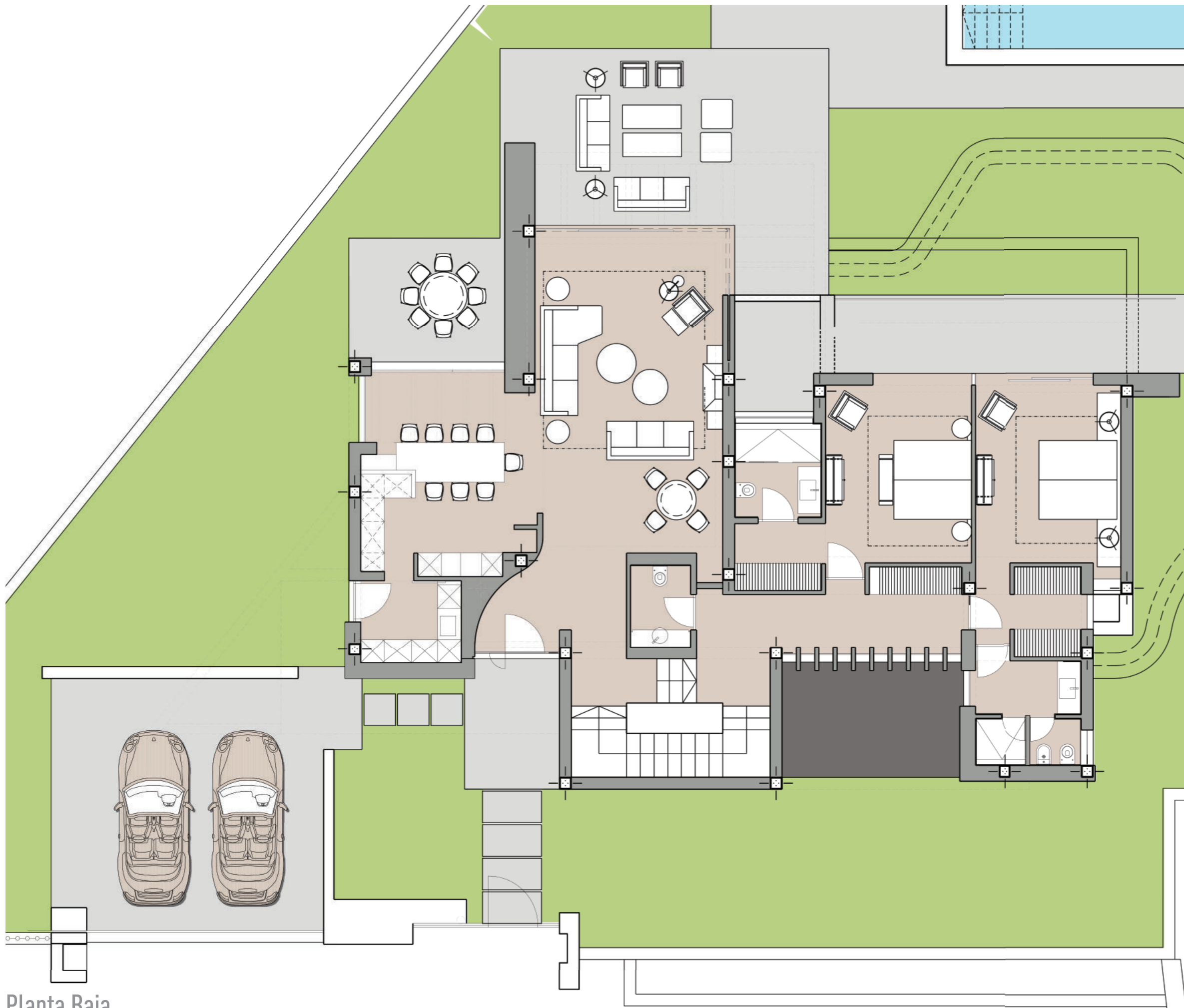
## VIVIENDA A

	M2
SUPERFICIE DE PARCELA	1123,59
SUPERFICIE CONSTRUIDA SOBRE RASANTE	320,6
SUPERFICIE SOTANO	201,73
<b>SUPERFICIE CONSTRUIDA TOTAL</b>	<b>522,33</b>
PISCINA	60,6
PARKING	45,4



## VIVIENDA A

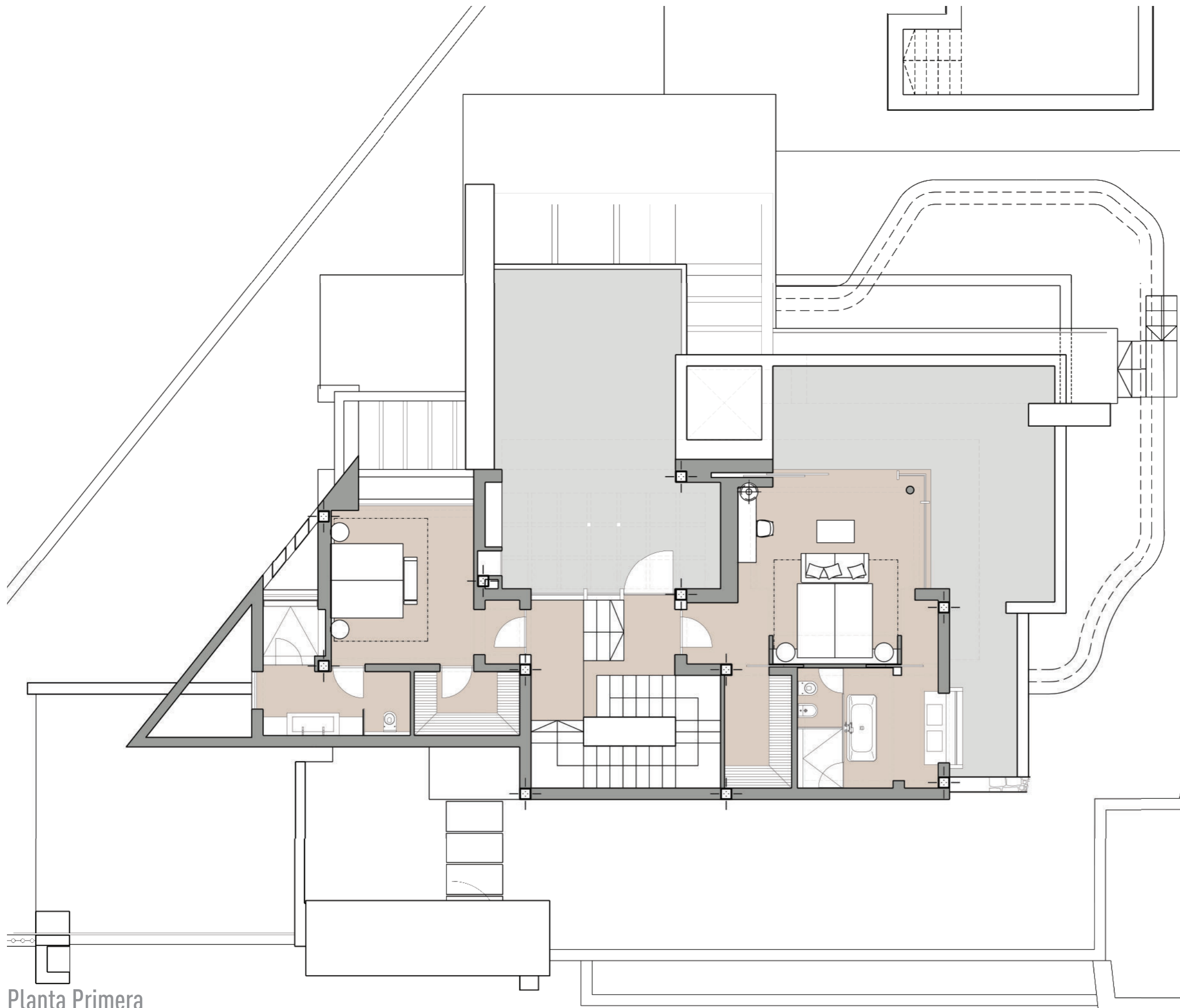
	M2
SUPERFICIE DE PARCELA	1123,59
SUPERFICIE CONSTRUIDA SOBRE RASANTE	320,6
SUPERFICIE SOTANO	201,73
<b>SUPERFICIE CONSTRUIDA TOTAL</b>	<b>522,33</b>
PISCINA	60,6
PARKING	45,4



Planta Baja

## VIVIENDA A

	M2
SUPERFICIE DE PARCELA	1123,59
SUPERFICIE CONSTRUIDA SOBRE RASANTE	320,6
SUPERFICIE SOTANO	201,73
<b>SUPERFICIE CONSTRUIDA TOTAL</b>	<b>522,33</b>
PISCINA	60,6
PARKING	45,4



Planta Primera

## VIVIENDA A

	M2
SUPERFICIE DE PARCELA	1123,59
SUPERFICIE CONSTRUIDA SOBRE RASANTE	320,6
SUPERFICIE SOTANO	201,73
<b>SUPERFICIE CONSTRUIDA TOTAL</b>	<b>522,33</b>
PISCINA	60,6
PARKING	45,4