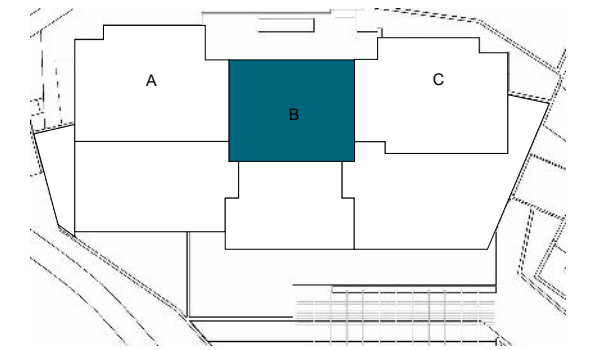
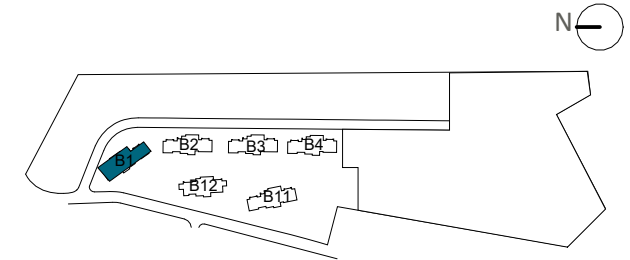


## EMPLAZAMIENTO



## BLOQUE 1

## CUADRO DE SUPERFICIES

Vestibulo	5,77 m <sup>2</sup>
Salon cocina comedor	33,93 m <sup>2</sup>
Distribuidor	2,73 m <sup>2</sup>
Dormitorio principal	16,47 m <sup>2</sup>
Baño principal	6,19 m <sup>2</sup>
Dormitorio 2	12,60 m <sup>2</sup>
Baño 2	4,87 m <sup>2</sup>
<b>TOTAL SUP. ÚTIL INTERIOR VIVIENDA</b>	<b>82,56 m<sup>2</sup></b>

<b>TOTAL SUP. CONSTRUIDA INTERIOR VIVIENDA</b>	<b>93,28 m<sup>2</sup></b>
<b>P.P. ZONAS COMUNES</b>	<b>29,00 m<sup>2</sup></b>
<b>TOTAL SUP. CONSTRUIDA INT. VIVIENDA CON PP.ZZCC</b>	<b>122,28 m<sup>2</sup></b>

### SUPERFICIES EXTERIORES

Terraza cubierta	49,29 m <sup>2</sup>
Terraza descubierta	9,62 m <sup>2</sup>
<b>TOTAL SUP. ÚTIL EXTERIOR VIVIENDA</b>	<b>58,91 m<sup>2</sup></b>

### SEGÚN DECRETO BOJA 218/2005

TOTAL SUP. ÚTIL	90,82 m <sup>2</sup>
TOTAL SUP. CONSTRUIDA	130,53 m <sup>2</sup>

## Vivienda 10B

La información aquí contenida puede ser modificada durante el transcurso de la ejecución de la obra por exigencias técnicas o jurídicas, sin que ello implique menoscabo en el nivel global de calidades. Los peldaños de acceso a la vivienda y salidas a patios, puede alterarse en función de la rasante de las calles y corresponde a la D.F. fijar el criterio.

1 m 2 m 3 m 4 m 5 m