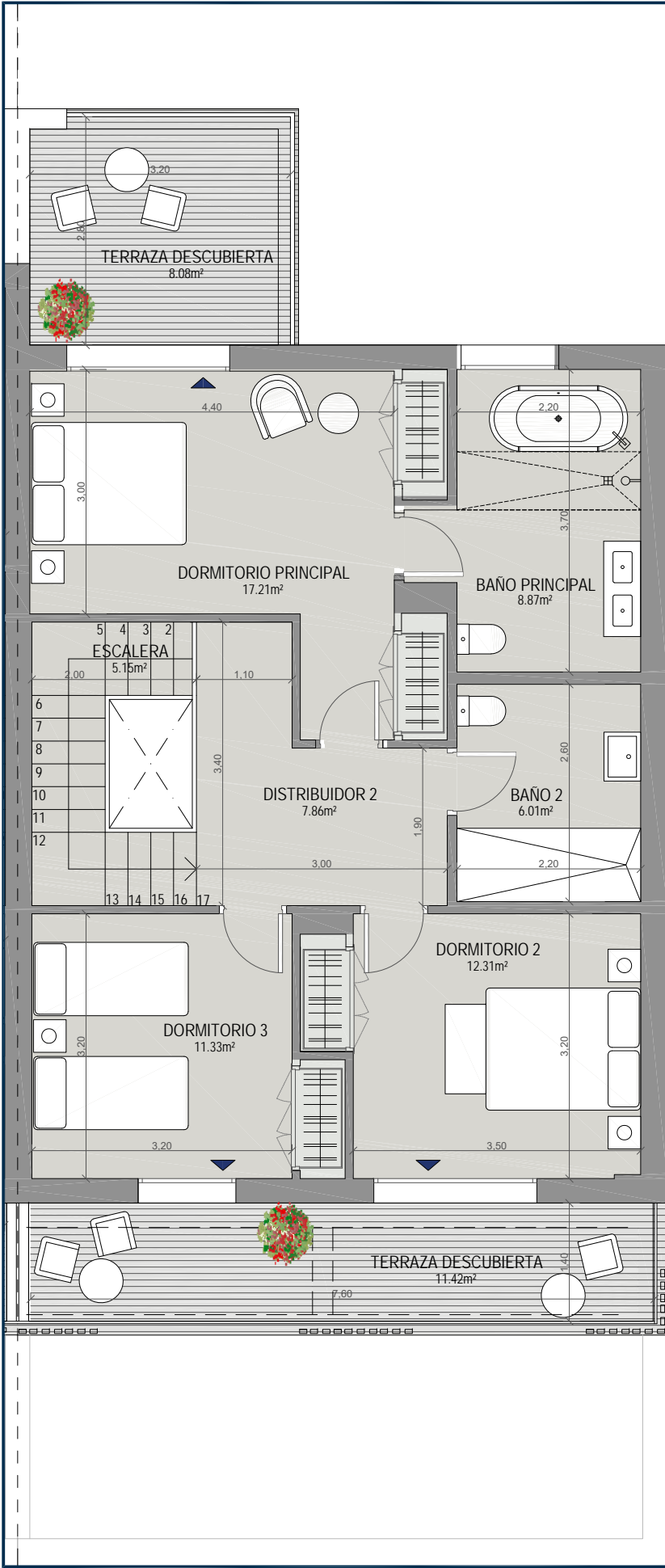
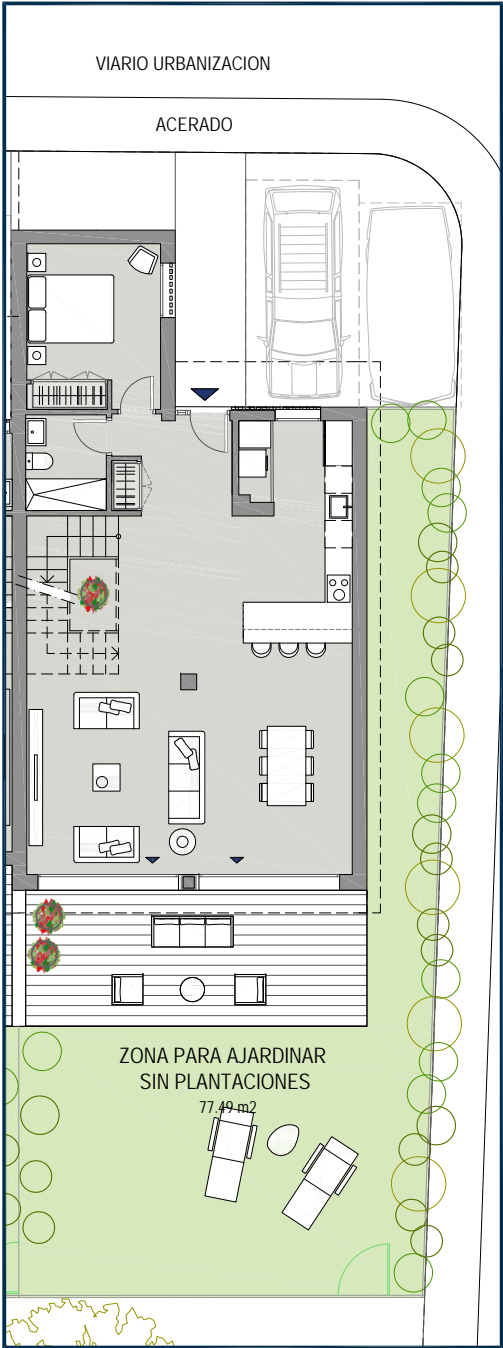


PLANTA BAJA



PLANTA PRIMERA



PARCELA

ADEL
SAN ROQUE

V4D.11U

CHALET ADOSADO Nº 11
VIVIENDA TIPO B

Superficie Útil Interior 146,37 m²

Superficie Útil Exterior Cubierta 3,60 m²

Superficie Útil Total 149,97 m²

Superficie Útil Exterior Descubierta 114,75m²

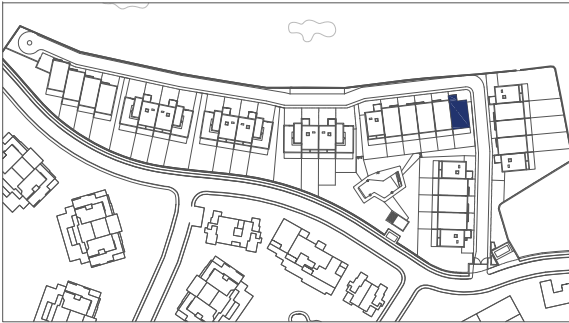
Superficie Construida con Comunes 188,70 m²

La superficie construida incluye el 100% de los espacios exteriores cubiertos.

Superficies según Decreto 218/2005

Superficie Útil 161,01 m²

Superficie Construida 199,16 m²



Promueve



Comercializa



Edición 2.0

Noviembre 2025

LAS IMÁGENES Y DATOS QUE SE PUBLICAN DE LA PROMOCIÓN CONSTITUYEN UNA SIMULACIÓN GRÁFICA DEL PROYECTO CONSTRUCTIVO QUE SE ENCUENTRA EN FASE DE PROYECTO DE EJECUCIÓN

Promueve: ARQURA HOMES, Fondo de Activos Bancarios - N.I.F. V-88.359.286 - Domicilio Social: Calle Príncipe de Vergara, nº112, planta 2ª-28002 Madrid- Inscrita en la C.N.M.V

Comercializa: AELCA Desarrollos Inmobiliarios, S.L. - N.I.F. B-86547627 - Domicilio Social: Calle Padilla Nº 30, 28006 Madrid - Inscrita en el Reg. Mercantil de Madrid, Tomo 30.289, folio 24, Sección 8, Hoja M-545161